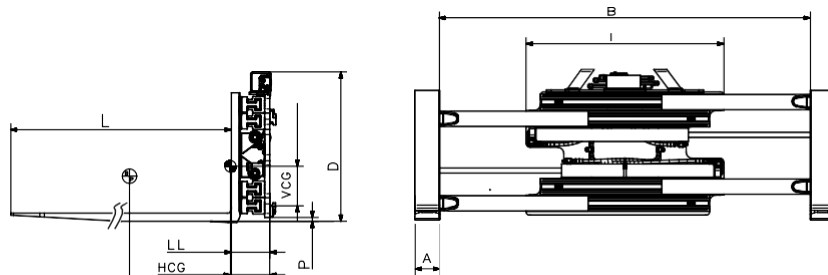


Model LC-H (s bočním posuvem)



Model	Code	Capacity	Load Centre	Opening	Rožsa	For	Dimensions	Frame Width	Min. Carriage Width	Height	Weight	Horizontal Center of Gravity	Vertical Center of Gravity	Effective Thickness	Ground Clearance	Mounting Class
		Q1 / Q2	BP	B	L x A x E	I	FL	D	W	HCG	VCG	LL		ISO		
		kg	mm	mm	mm	mm	mm	mm	kg	mm	mm	mm	mm	2328		
LC 14 H6A EU	35-158	1.400/2.000	500	350 - 1.580	1.200x100x40	1.050	690	728	321	181	197	167	18	2A		
LC 22 H6A EU	32-161	2.200/2.500	500	320 - 1.610	1.200x120x40	1.100	690	732	392	190	196	188	18	2A		
LC 28 H6B EU	32-161	2.800/3.500	500	320 - 1.610	1.200x120x45	1.100	720	827	473	185	239	189	21	3A		

Nosnost: 1400 - 2800 Kg

- Univerzální zařízení, kterým lze manipulovat jak konvenční palety jako s pozicionérem vidlic, tak lze sevřít nepaletizovaný náklad.
- Robustní design pro náročné aplikace.
- Vynikající průhlednost.
- Hydraulický ventil umístěný uprostřed pro přesnou synchronizaci pohybu ramen.
- Ventil a pístní tyče jsou chráněny v každé pozici rozevření.
- Optimalizovaná hmotnost, tloušťka a těžiště.

Poznámky:

- Vyžaduje 2 volné hydraulické funkce..
- Q1 = nosnost při svírání.
- Q2 = nosnost na vidlicích.
- Zpětný a nastavitelný tlakový ventil.
- Vidlice navařené na vodící profily.
- Integrovaný závislý boční posuv.

Doplňky:

- Set propojovacích hadic.
- Kryt hydraulického ventilu.