

1 / 5 STAVEBNÍ TECHNIKA

Nová posila OTR týmu!

Neustále zlepšujeme vybavení našich techniků a letos jsme proto pořídili další vůz do flotily.

Servis u OTR je prováděn samostatně, přímo na místě provozu stroje. Naše servisní vozidla jsou navržena tak, aby byla schopna pracovat v náročných podmínkách a zvládla všechny druhy pneuservisních prací, i bez technické infrastruktury

I opravy OTR pneumatik provádíme přímo na místě provozu stroje. Více o [opravách OTR zde](#).



Pro více informací k OTR servisu se obraťte na
Antonína Nováka
servis@cemat.cz
+420 727 931 340



Stavební pneu Galaxy: Za bezkonkurenční akční ceny

GALAXY

Speciálně navržena univerzální nesměrová pneumatika **GALAXY MIGHTY TRAC ND** a radiální pneumatika s ocelovým nárazníkem **GALAXY AT Grip Steel**.

Galaxy Mighty Trac ND se vyznačuje masivním blokovým běhounem a poměrem pryže k dutinám 58:42, který zajišťuje výjimečnou trakci, skvělou odolnost proti opotřebení a vynikající výkon na jakémkoli povrchu.

Více o dezénech **Mighty Trac ND** a **AT Grip Steel** [najdete na našem webu](#).

GALAXY MIGHTY TRAC ND



GALAXY AT Grip Steel



Název	Rozměr	PR	Cena/ks bez DPH
<u>Mighty Trac L4</u>	10-16.5	10	3 880 Kč
<u>Mighty Trac L4</u>	12-16.5	12	4 600 Kč

Trakce

Životnost

Pracovní cyklus

Název	Rozměr	PR	Cena/ks bez DPH
AT Grip Steel	10 R16.5	129A8	3 880 Kč
AT Grip Steel	12 R16.5	137A8	5 100 Kč

Trakce

Životnost

Pracovní cyklus



Pro poptávku se obraťte na

Lukáše Blažka

+420 603 883 209 blazek@cemat.cz

PŘÍDAVNÁ ZAŘÍZENÍ: Teleskopické čelisti na bílou techniku pevné kontaktní plochy model KT – CF

Teleskopické čelisti BOLZONI jsou vhodné pro manipulaci s bílou technikou **bez použití palet** (např. pračky, myčky, lednice, apod.) ve stísněných prostorách, jako jsou kontejnery a nákladní auta.

Kombinace řetězového systému a hydraulických válců poskytuje extrémní rozsah rozevření při minimální konstrukční šířce rámu čelistí nepřesahující standardní celkovou šířku VZV.



Klíčové vlastnosti čelistí:

- **Nosnost** 700 kg @ 350 mm
- **Rozsah** rozevření 380–2380 mm s minimální šířkou rámu
- Minimální hmotnost a tloušťka **poskytuje optimální zbytkovou nosnost VZV**
- Měřítka v účinnosti – vysoká rychlost pohybu ramen podporuje efektivitu manipulace
- **Plná synchronizace pohybu** ramen se systémem BOLZONI řetězový systém
- Optimální viditelnost při provozu, zlepšení bezpečnosti a efektivity

Pro více technických informací [koukněte na náš web](#) nebo se rovnou obraťte na

Michala Maslovského
maslovsky@cemat.cz
+420 732 925 362

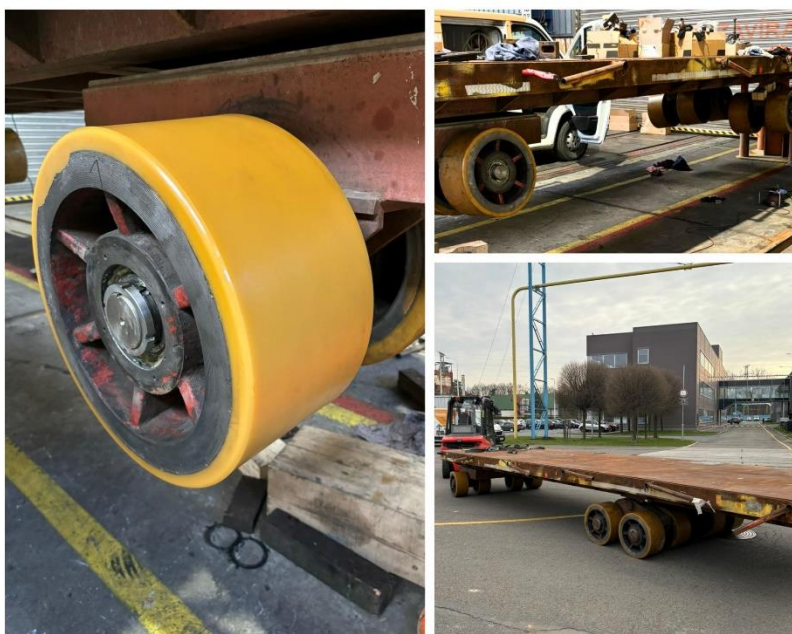


REPASE kol a kladek se vyplatí

Jak naši zákazníci tak i my klademe důraz na efektivitu. To znamená, že není vždy nutné opotřeбенý produkt vyhodit a koupit nový. V mnohých případech, tak jako u přídavných zařízení, tak i u kol a kladek se vyplatí techniku opravit a opět použít.

Podívejte se na jednu z našich posledních realizací kol na valníku u zákazníka. Celkem 8 kol jsme repasovali a zákazník tak ušetřil nemalé náklady, a hlavně čas výroby nových kol.

Starý polyuretan šetrně odstraníme, očistíme ráfek a nanese novou vrstvu polyuretanu. Lze aplikovat i na zemědělských strojích a všude tam, kde kola dostávají zabrat.



Výhody polyuretanu:

- absolutně nešpinící
- vyšší nosnost (až 4násobně)
- výjimečně odolný vůči mnoha látkám – olejům, agresivním čisticím prostředkům atp.
- výrazně vyšší odolnost proti řezu a lepší výdrž proti opotřeбенí
- malý valivý odpor, výhoda při rozjezdu

Pro více informací se obraťte na

Tomáše Gabrhela

gabrhel@cemat.cz

+420 605 200 218



FOTOREPORT Z VELETRHU INTERMAT PAŘÍŽ

Koncem dubna se v Paříži udála velkolepá akce v segmentu stavební techniky a strojů – INTERMAT, na které jsme nemohli chybět.

Mimo jiné byly k vidění naše produkty v aplikaci na nových SKS strojích nebo dumprech. Součástí veletrhu byla rozsáhlá vnitřní i venkovní expozice.

Krátké video z Intermatu můžete shlédnout na [našem FB](#).

Michelin stánek



CAMSO SKS 532



Triangle stánek



CAMSO SKS 732



SOLIDEAL TLH 792S



MICHELIN BIBSTEEL



Prezentace výrobců strojů v rozsáhlé venkovní části veletrhu

